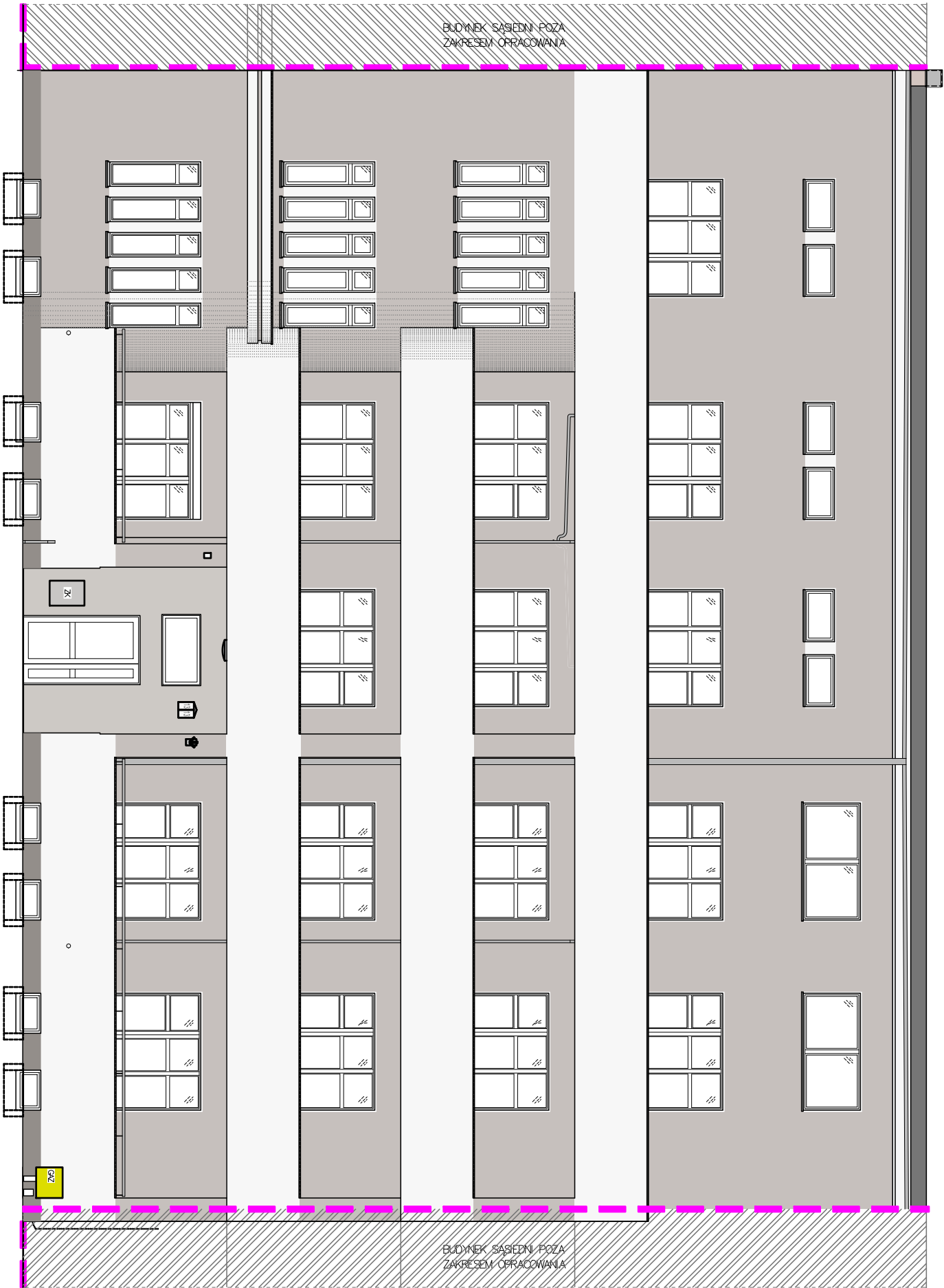


- WYMIARY / RZĘDNE SPRAWDZIĆ NA BUDOWIE A ZASTPINAŁE ROZBIĘŻNOŚĆ WYJAŚNIAĆ Z PROJEKTANTEM.
- WYKONAWCA JEST ZOBOWIĄZANY DO KOORDYNACJI I WIEDZBARAŻOWEJ NA BUDOWIE.
- PROJEKT ROZPATRYWAĆ JĄCZNIE Z PROZASTAKAMI BRANŻAMI.
- WZKŁECIE PRACE BUDOWLANE WYKONAWCĄ ZGODNIE ZE SZTUKĄ BUDOWLANĄ,
- PRACE BUDOWLANE WYKONAWCĄ ZGODNIE Z INSTRUKCJAMI PRODUCENTÓW MATERIAŁÓW STOSOWANYCH W OBIEKCIE.
- WSZYSTKIE UŻYTE MATERIAŁY BUDOWLANE I URZĄDZENIA MUSZĄ POSIADAĆ ODPOWIEDNIE ATYSTY I ŚWADECTWA DOPUSZCZAJĄCE DO STOSOWANIA W BUDOWNICTWIE ORAZ ZEZNIAJĄCE NA ICH ZASTOSOWANIE W ODPOWIEDNICH SYSTEMACH.
- WZKŁECIE WSKAZANE Z NAZWY MATERIAŁY (WYROBY) NALEŻY ROZUMIEĆ, JAKO OKREŚLENIE WYMAGANYCH PARAMETRÓW TECHNICZNYCH LUB STANDARDÓW JAKOŚCIOWYCH, OZNAČA TO ŻE W PRZYPADKU WSKAZANYCH Z NAZWY MATERIAŁÓW I WYROBÓW, DOPUSZCZA SIĘ ZASTOSOWANIE RÓWNOWARTYCH MATERIAŁÓW (WYROBÓW) NIE GORSZEJ JAKOŚCI NIZ OPISANE, CIĘŻAR UDOWODNIENIA, ŻE MATERIAŁ (WYROB) JEST RÓWNOWARTY W WYSTUNKU DO WYROBU OKREŚLONEGO W DOKUMENTACJI, SPOCZYWA NA WYKONAWCY.

LEGENDA:	
<div></div>	GRANICA NIERUCHOMOŚCI
1	Belustrady balkonów, grzyny, wngki i opski okienne (szer.3cm) elewocj frontowej kolor Keim exclusiv nr 9870 lub równowozny
2	Elewocje kolor Keim exclusiv nr 9552 lub równowozny
3	Elewocje podcienia wejścia do budynku kolor Keim exclusiv nr 9592 lub równowozny
4	Cokół (do poziomu nadproża okien pinnicznych) kolor Keim exclusiv nr 9585 lub równowozny
5	Metelowe elementy, belustrada, poręcze kolor szary, RAL 850-M
6	Opórski białoborskie, porępety, ryny, rury spustowe, naturalny kolor tytan – cynk

UWAGA:
Kolorzy przedstawione na rysunku mogą różnić się od projektowanych ze względu na jakość wydruku. Kolorzy doborcie zgodne z wzornikiem Keim Exclusiv oraz RAL.

UWAGA:
Kolorzy zowarte na rysunku, a niewskazane w tabeli, oznaczają brak ingerencji kolorystycznej w istniejące elementy.



ARCHIMOD I CUS				ARCHIMODICUS SP. Z O.O. SP. K. UL. KLUCZBORSKA 13/1A 50-323 WROCŁAW TEL.: 503 176 038, 717 584 595									
INWESTOR:	WSPÓLNOTA MIESZKANOWIA												
ADRES INWESTORA:	AL. GEN. J. HALLERA 13, AL. GEN. J. HALLERA 14B, 53-318 WROCŁAW												
OBIEKT:	BUDYNEK MIESZKALNY WIELODRODZINNY												
ADRES:	UL. HALLERA 13, 53-319 WROCŁAW												
ADRES GEOD.:	DZ. NR 92, AR. 33, OBRĘB POLUDNIE												
TEMAT PROJEKTU:	REMONT ELEWACJI BUDYNKU WRAZ Z PRZEBUDOWĄ BALKONÓW, A TAKŻE DOCIEPLENIE I WYKONANIE ZADASZEŃ BALKONÓW OSTATNIEJ KONDYGNACJI ELEWACJI PODWÓRZOWEJ BUDYNKU PRZY AL. HALLERA 13 WE WROCŁAWIU												
TEMAT RYSUNKU:	ELEWACJA FRONTOWA - KOLORYSTYKA												
ARCHITEKTURA													
PROJEKTOWAŁ:								DRIŃ ARCH. PRZEMISŁAW NOWAKOWSKI		DATA		NR UPR.	PODPIS
SPRAWDZIŁ:								MGR INŻ. ARCH. AGNIESZKA MAZERANT-DYBIBAŃSKA		02.2026		29494/UW	
WSPÓŁPRACA:								MGR INŻ. ARCH. AGNIESZKA CIBORSKA		02.2026		5FR-3671.0004/10	
ARCHM-52-25	1:100	PROJEKT ARCHITEKTONICZNO-BUDOWLANY	BUDOWLANA	A-03									
NR PROJEKTU	SKALA	FAZA	BRANŻA	NR RYSUNKU									